



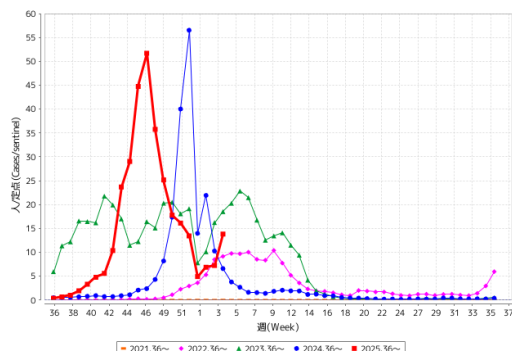
～あんず通信では感染症の流行状況を毎月お知らせしています～

2月：睦月（むつき）

2月3日は節分、4日は立春です。節分には豆まきをして邪気を祓います。暦の上では春ですが、まだまだ寒い日が続きます。節分が近づくと梅の花が咲き春を知らせてくれます。1月中旬から少し、花粉が飛び始めました。

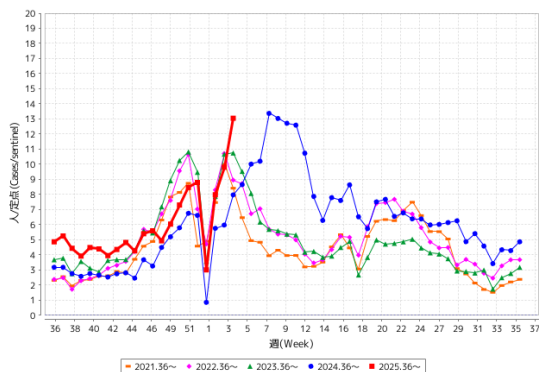
～インフルエンザについて～

インフルエンザはお正月にいったん収束かと思われました。しかし、1月4週目に入って東京都で注意報レベルに再上昇しました。福生市周辺でもA型と共にB型も増えてきました。今冬シーズン2度目のA型インフルエンザ陽性者も出てますので、A型のAH3亜型が流行しているとみられます（下図、赤が今シーズン、東京都感染症情報センターより）。2月に入り学級閉鎖が再び増えてきました。



～感染性胃腸炎について～

年末年始、感染性胃腸炎も同様に増えていますね（赤のラインが今シーズンです。東京都感染症情報センターより）。



感染性胃腸炎は、嘔吐や下痢、食欲不振で始まります。お子さんが吐いた時は、まず「胃腸炎かな？」と疑いましょう。成人にも感染しますので、注意が必要です。特に吐物の乾燥したものが空気中に拡散してそれを吸い込んだり、吐物や下痢を処理した手から接触したりして感染することがあります。

嘔吐や下痢の時は、脱水症を起こしやすいですので、特に0歳未満の乳児や体重が10kgに満たない幼児では注意が必要です。3歳未満の子どもは腸が未熟なため、症状が長引きます。便が固まって哺乳や食事出来るようになるまではお休みしましょう。



⇒ 吐いた時や下痢の対応や食事につきましては、あんずだよりのバックナンバー「あんずだより特別号⑬、⑮」に掲載されています。ご参照ください。

表：1月しみず小児科・内科クリニック
で診断された流行性の感染症

	感染症	患者数
1	胃腸炎(103含む)	117
2	溶連菌(ようれんきん)	87
3	インフルエンザB型	50
4	インフルエンザA型	36
5	新型コロナウイルス	4
6	とびひ(伝染性膿痂疹)	3
7	手足口病	2
8	突発性発疹	1
8	水ぼうそう(水痘)	1
8	咽頭炎ウイルス	1

あんず通信バックナンバーはクリニック
ホームページからご覧になれます



～あんずからのお願い～

★空き状況はWebで

ホームページから確認出来ます。ご予約は前日または当日**必ずお電話で(042-513-4158)**お願い致します。

📞 空き状況はこちらから



★キャンセルをされる場合

留守番電話でも構いませんので**当日8:30までに必ずご連絡**をお願い致します。利用ご希望の方が1人でも多く入れるようご協力をお願い致します。

★ご予約の際の注意事項

診察を受けた**病名**によって、お部屋割りをしています。なるべく同じ病気(感染症)のお子様が同じお部屋にすることで、子ども同士の伝染を防ぎます。また、感染症の接触歴、流行状況等を聞きしております。ご協力をお願い致します。

★保険資格確認について

入室後、必要に応じて医師が診察をします。医療証と、資格確認書又は健康保険証をお持ちください。どちらもお持ちでない場合、マイナ保険証の場合はスマホでマイナポータルのページを確認させていただきます。

～病児保育室あんず求人のお知らせ～

引き続き午前パートの保育士さんを探しています。詳細はホームページまたは求人サイトをご覧ください。

